



Introducción a OpenMosix

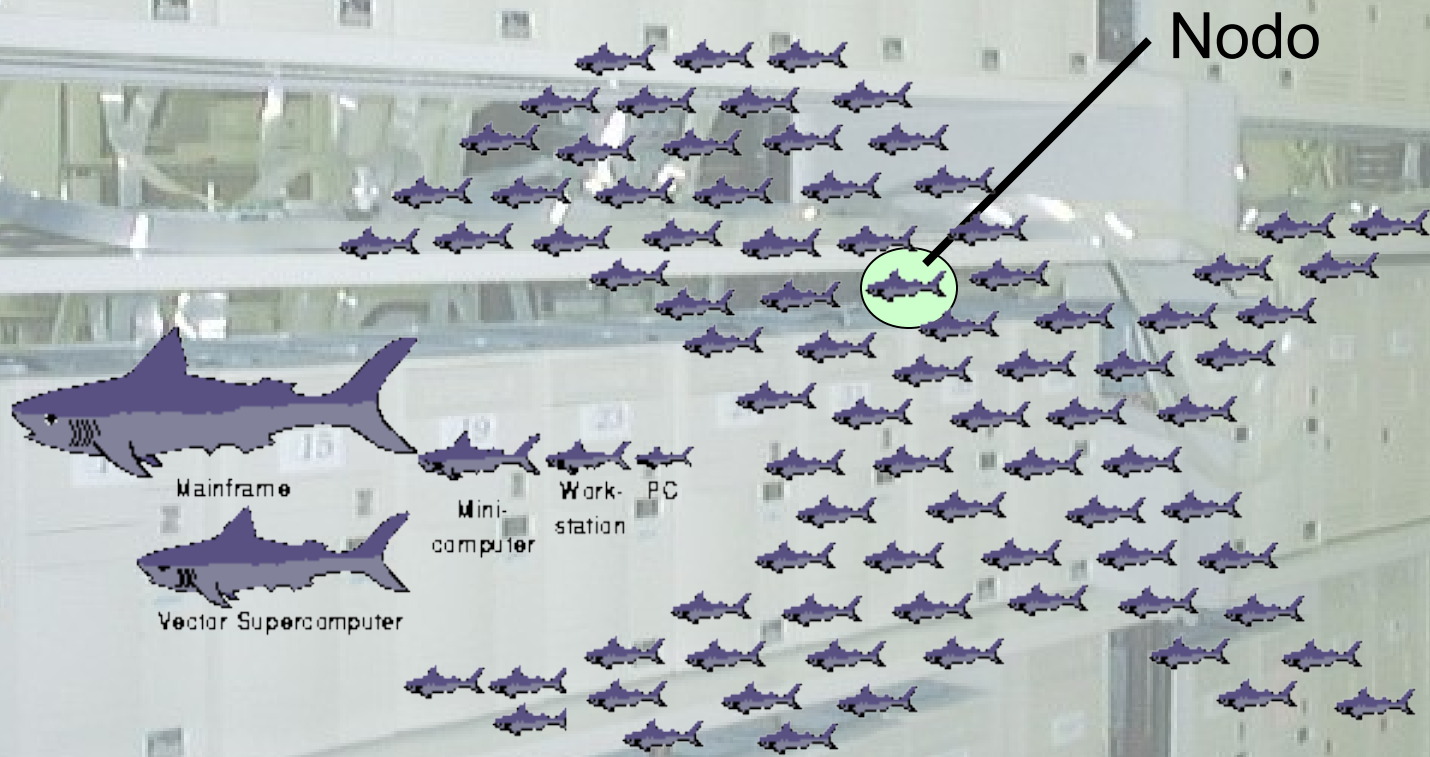
Live free() or die()

Ponente: Juan Miguel Taboada

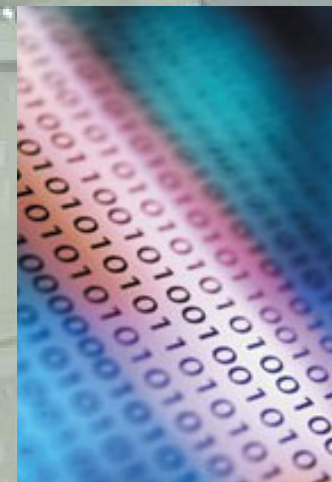
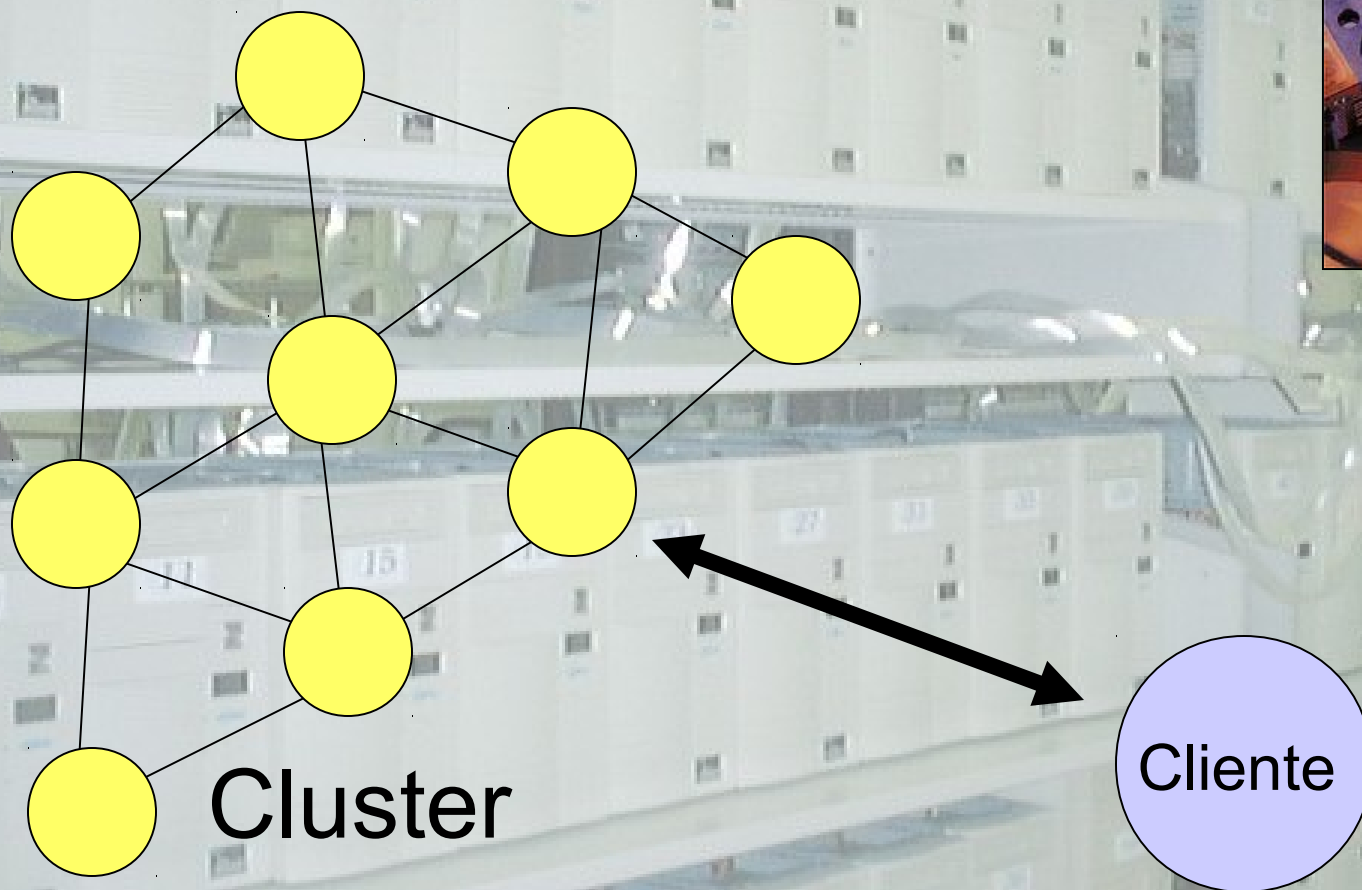
webmaster@fibranet.org

<http://www.fibranet.org>

¿Cluster?



Clusters



Wireless



OpenMosix

Moshe Bar

Libre desde el 10 de febrero de 2002

MOSIX = NO LIBRE

OpenMosix = LIBRE

Se buscan colaboradores

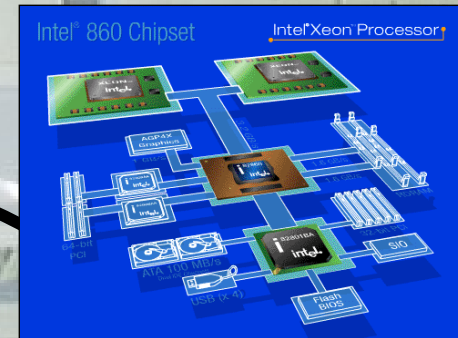
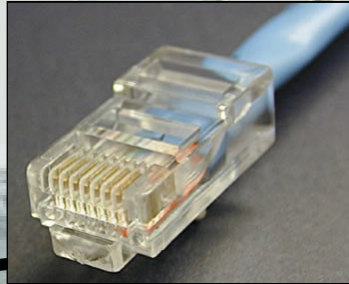
Representante español

Imagen **unificada** y **distribuida**

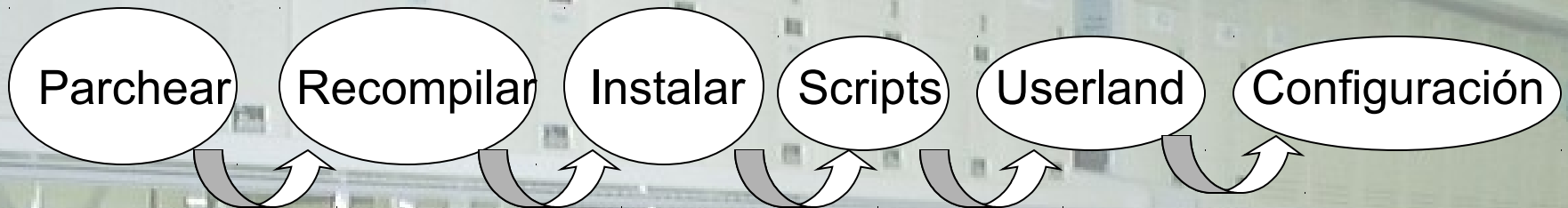
Visión simplificada para el cliente



Requerimientos



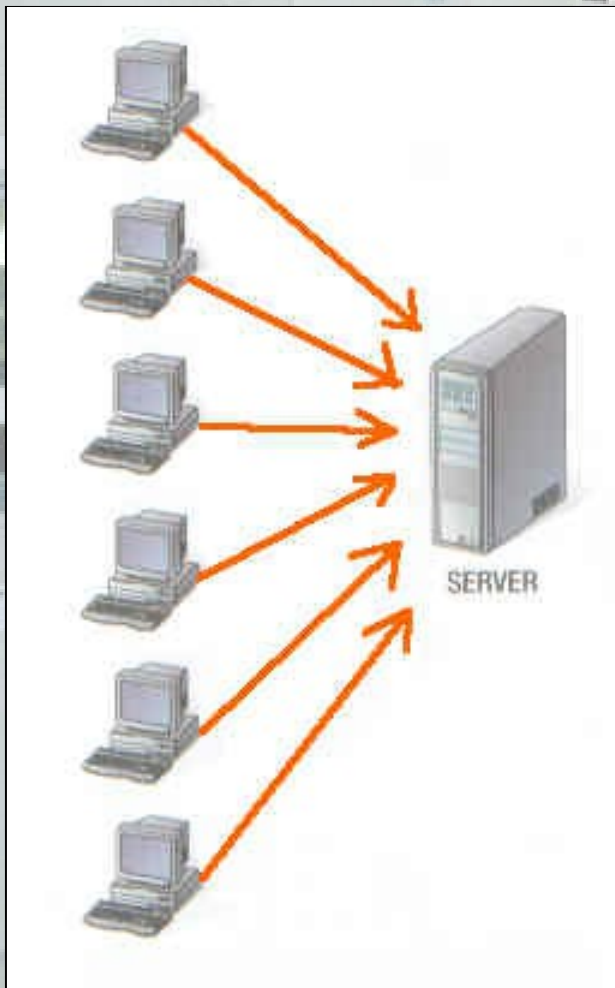
Instalación



/etc/cluster.map

Número	Dirección IP	Cantidad	Correspondencia
1	192.168.50.1	3	192.168.50.(1,2,3)
4	192.168.50.10	1	192.168.50.10
5	192.168.50.11	1	192.168.50.11
6	192.168.50.12	1	192.168.50.12
7	192.168.50.13	3	192.168.50.(13,14,15)
8	192.168.50.16	2	192.168.50.(16,17)

Funcionamiento

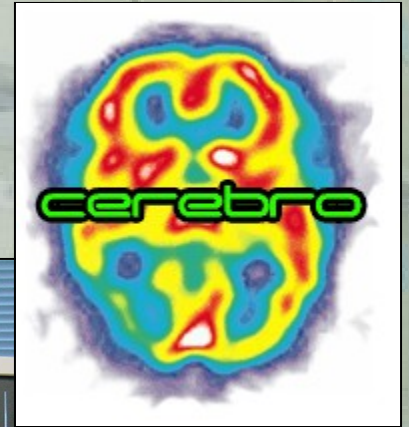


Lanzar aplicación y listo

Evalua carga del sistema
La tarea vuelve para acceso a disco
Balanceo de carga
Algoritmo de residencialidad

Potencia

Grupo de Estudios en Biomimética



Potencia centrada en paralelismo
Estructura heterogénea

Comandos



FIN

Producido y desarrollado por:

Ponente: Juan Miguel Taboada Godoy
webmaster@fibranet.org
<http://www.fibranet.org>



Enlaces de interés:

Proyecto Lucas: <http://lucas.hispalinux.es>
Linuxdoc: <http://www.linuxdoc.org>
Fibranet.org: <http://www.fibranet.org>
Debian documentación: <http://www.debian.org/doc/index.es.html>
El rincón de Linux: <http://www.linux-es.com/documentacion.php>
Linuxiso: <http://www.linuxiso.org> (**Linux completo**)
Freshmeat: <http://www.freshmeat.net>
Rpmfind: <http://www.rpmfind.net>
Mundolinux: <http://www.mundolinux.net>